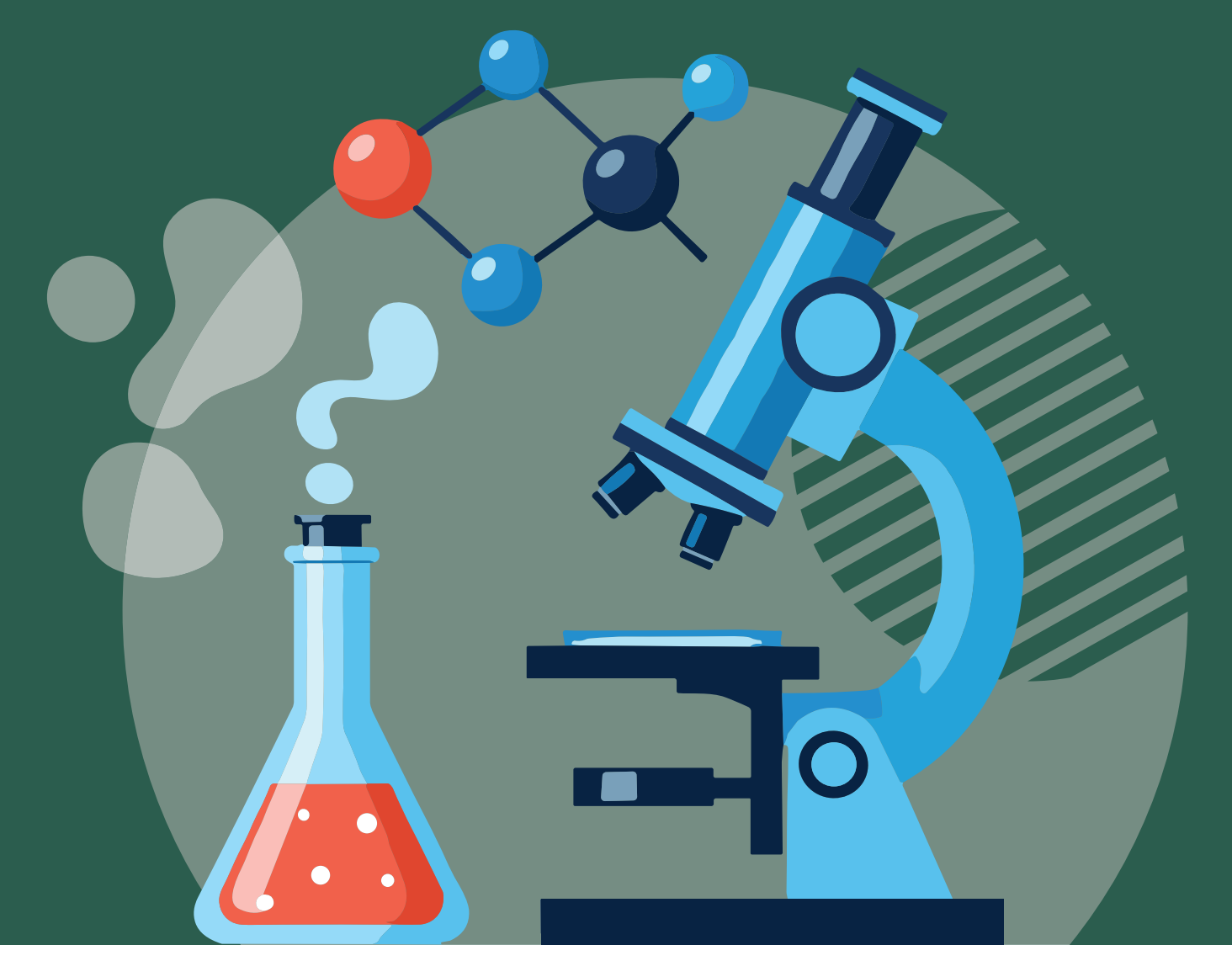


Natur - Technik



Science



PROJEKTIDEE

Welche Lösungen hält die Natur für technische Probleme bereit?

Wirtschaft, Industrie und Technik nutzen die sich in Jahrtausenden entwickelten Systeme der Natur.



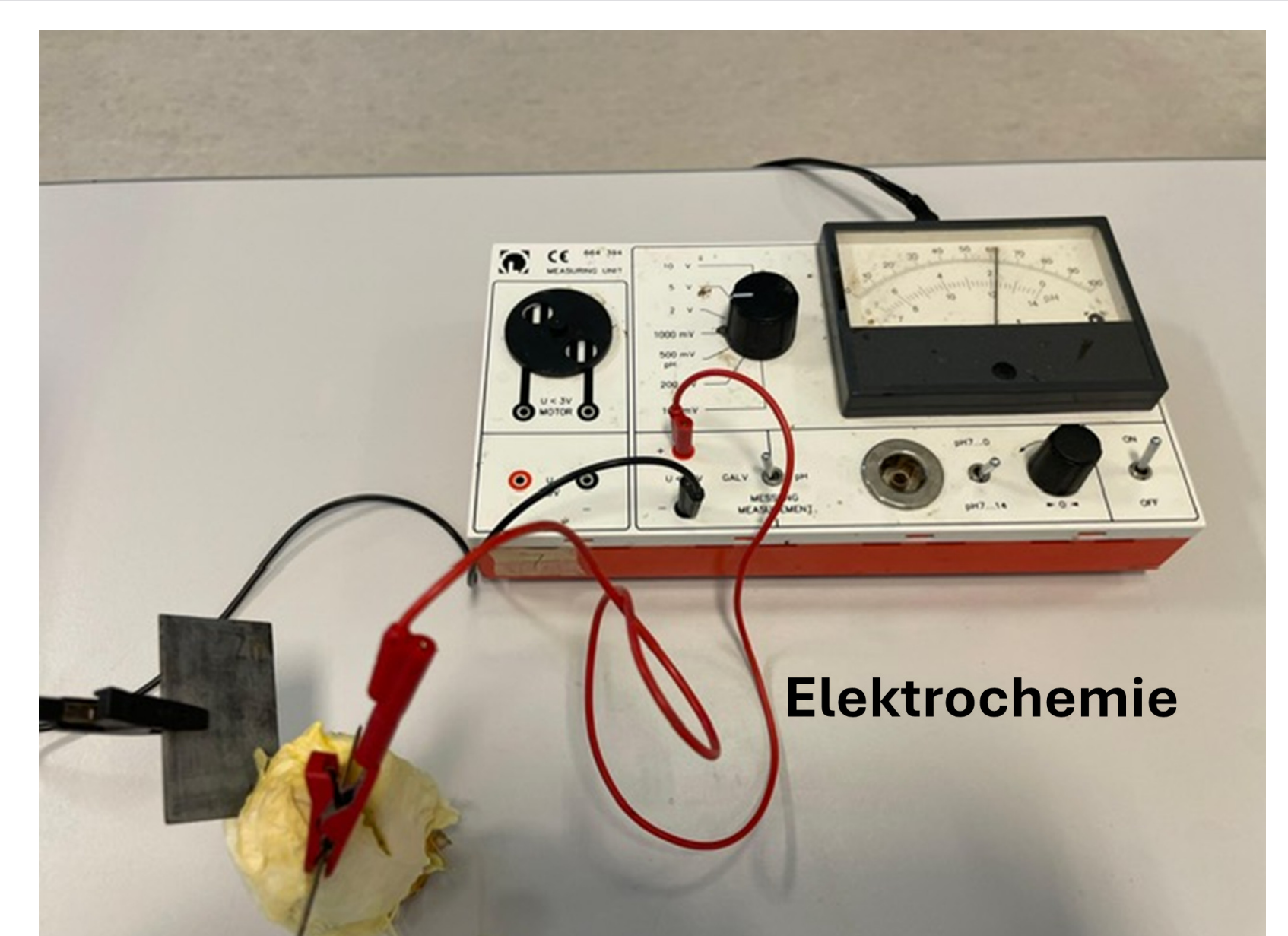
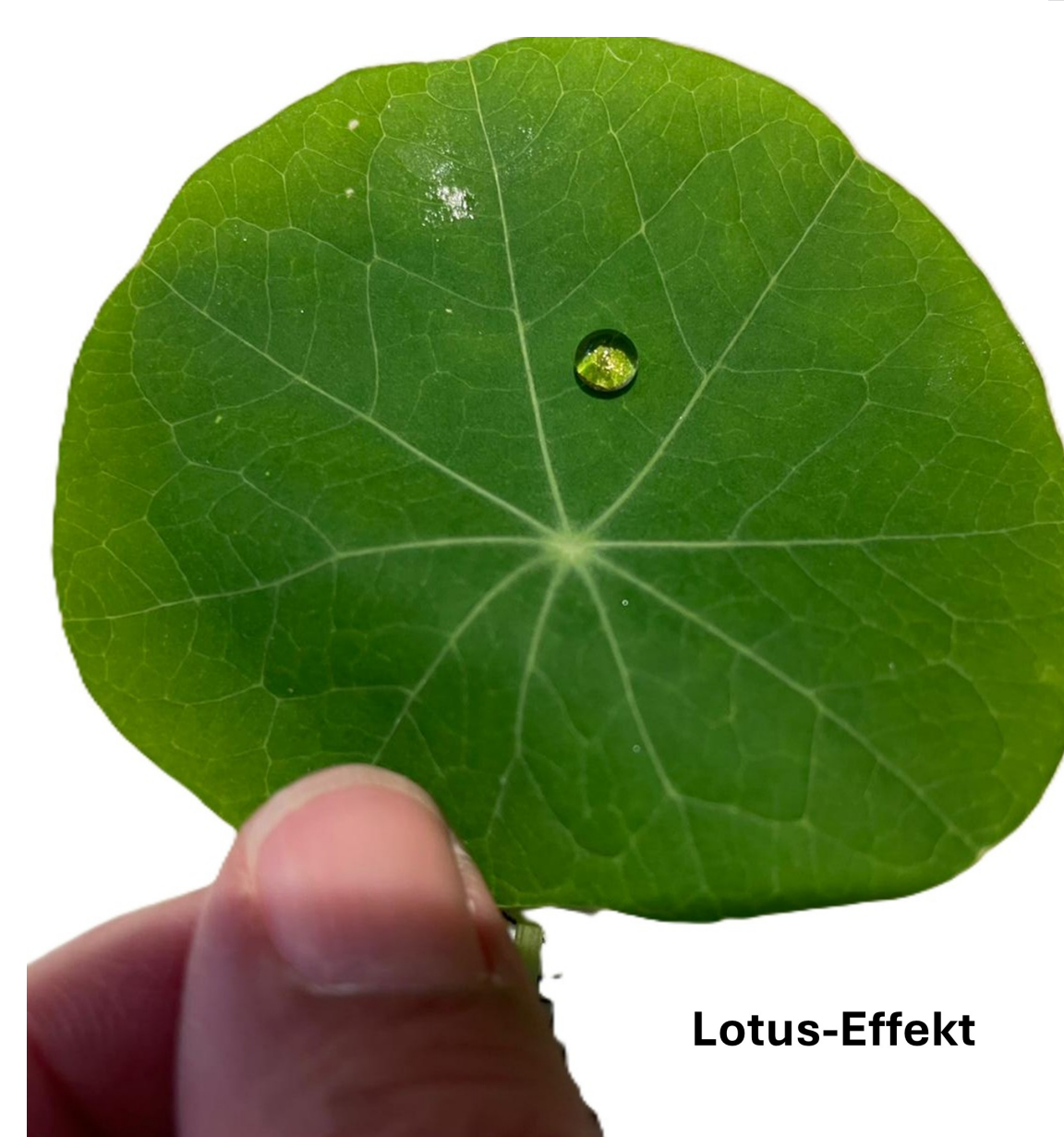
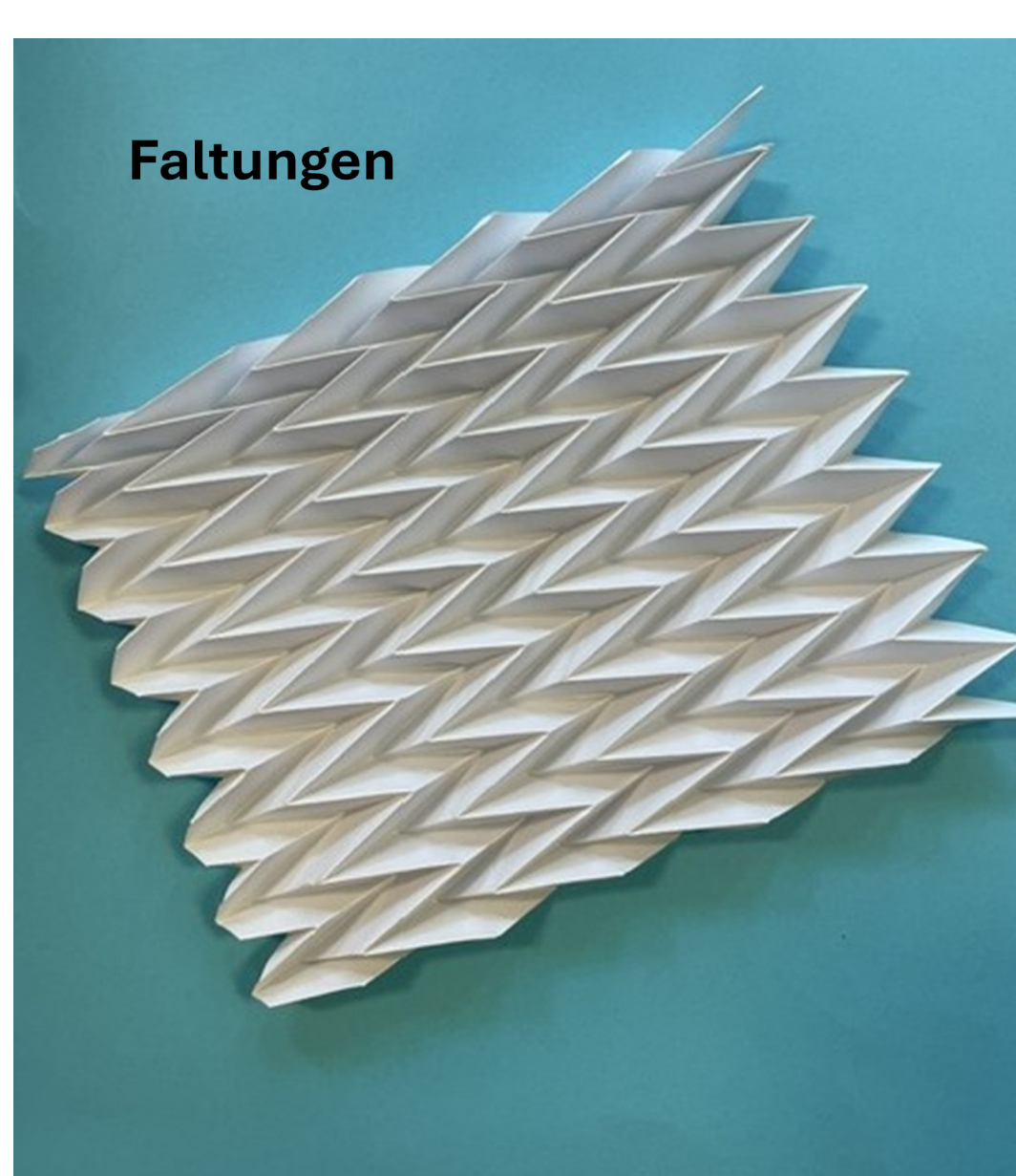
FUNKTIONSWEISE

- Lotuseffekt
- Leichtbauweise bei Brückenmodellen
- Faltungen für Sonnensegel
- Mimosenvorbild für Joysticks
- Grätzelzelle als Nachahmung der Fotosynthese
- Stromgewinnung aus Gemüse und Früchten



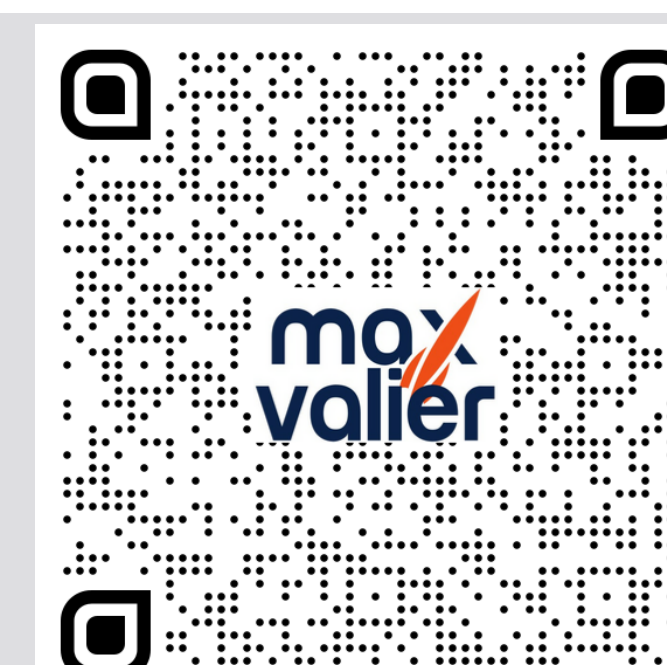
DATEN UND FAKTEN

- Bau von Modellen
- Kontrolle und Vergleich der Reibungskräfte
- Messungen der Spannung bei elektrischen Kreisläufen
- Vergleich der Ergebnisse



Projektteam:

Klassen: 1A, 1B, 1C, 1D
Vonmetz Maria
Bagnara Ilaria
Andergassen Sigrid



max valier
TFO BOZEN