

Stream Deck



Elektrotechnik
Automation



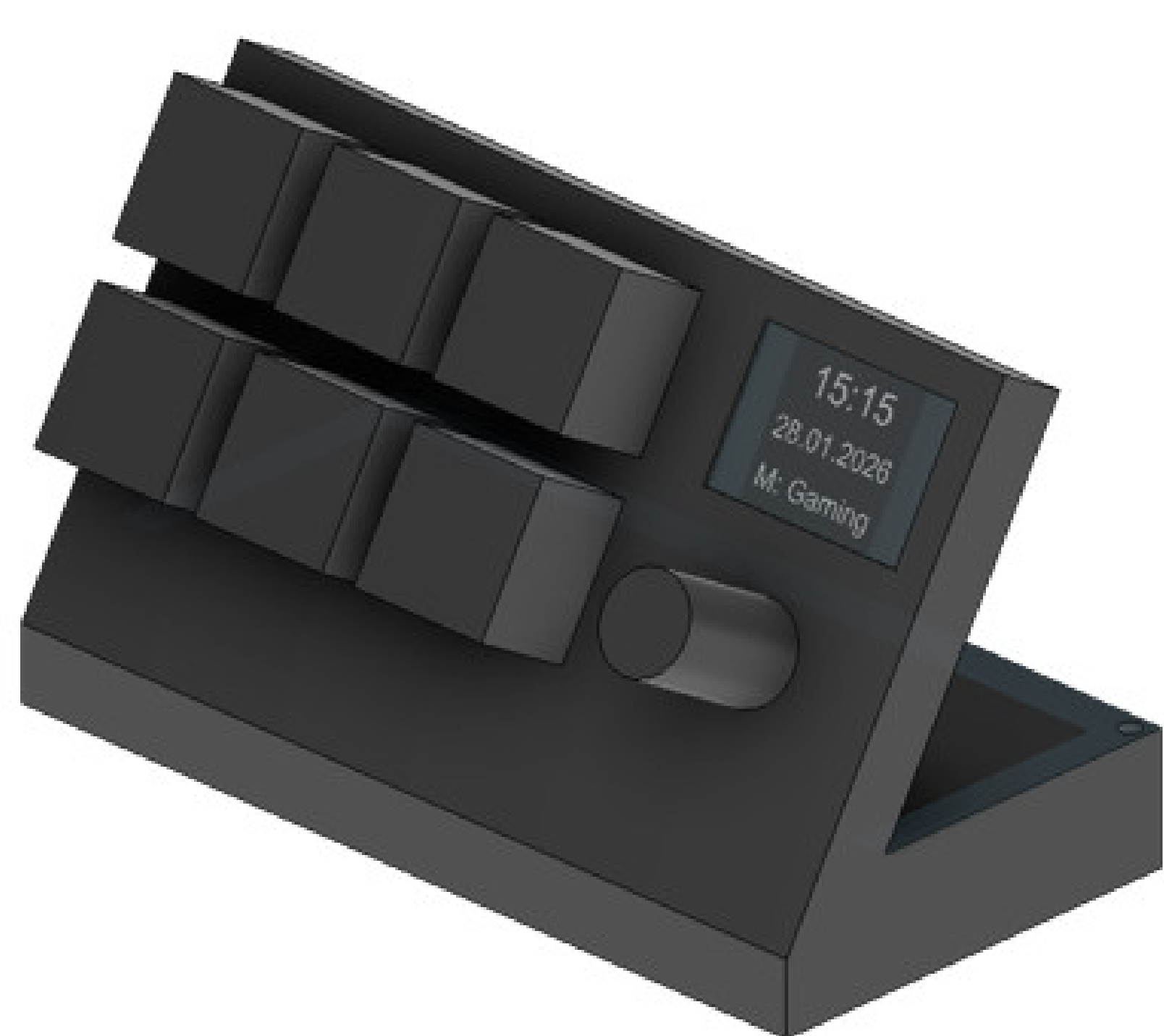
PROJEKTIDEE

Eine kleine, frei konfigurierbare Tastatur für Hotkeys und häufig genutzte Funktionen. Die Tasten lassen sich individuell per Software belegen und erleichtern den Arbeitsablauf. Ein integrierter Drehregler ermöglicht die einfache Steuerung der Systemlautstärke. Zusätzlich zeigt ein eingebautes Display Uhrzeit und Datum an. Die RGB-Beleuchtung ist einstellbar und rundet das System optisch ab. Kompatibel mit jedem PC bei installierter Software.



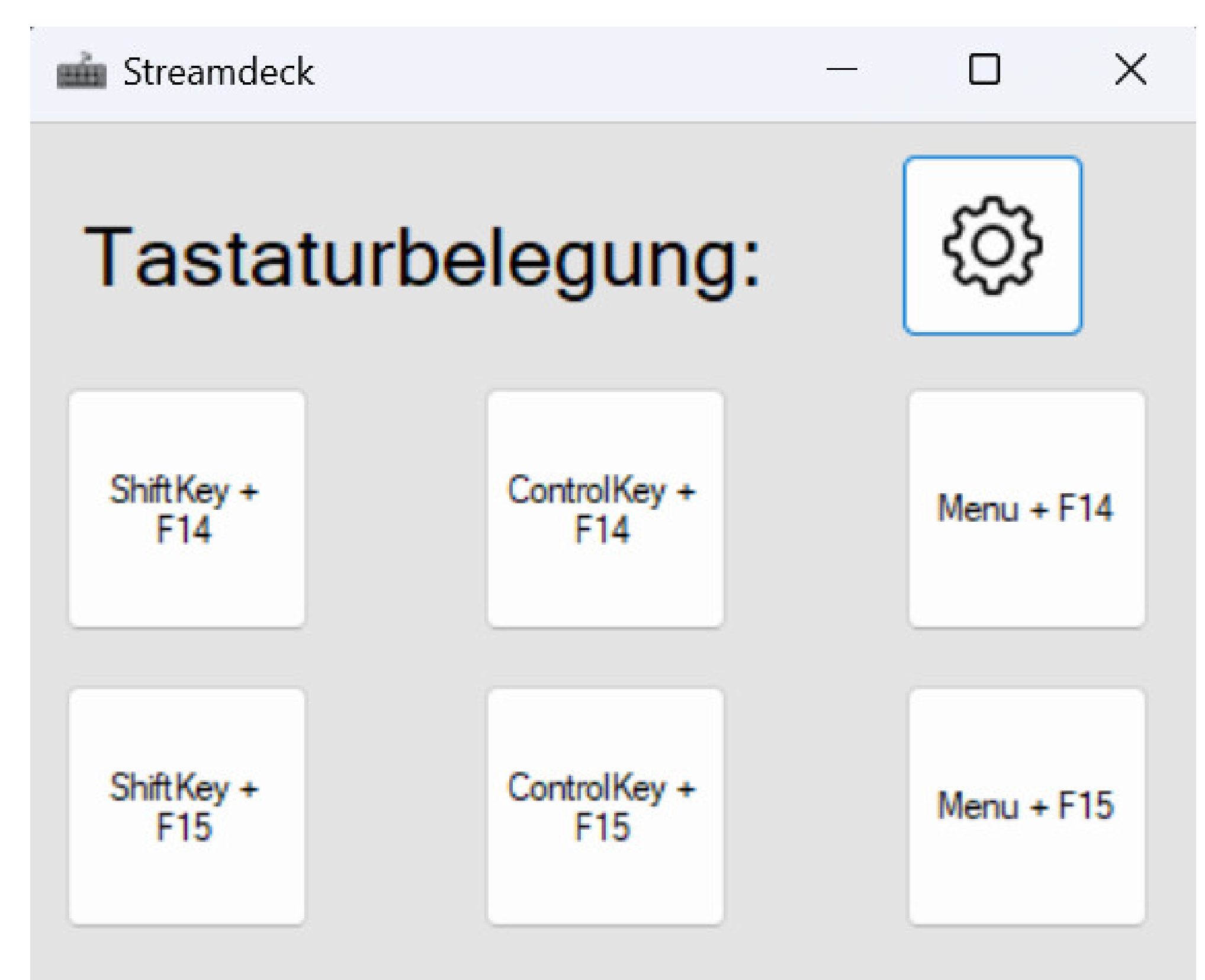
FUNKTIONSWEISE

- Eine kleine Tastatur für Tastenkürzel
- Frei über Software konfigurierbar
- Beim Verbinden mit dem Programm werden Uhrzeit und Datum an das Stream Deck übertragen
- Die RGB-Beleuchtung kann mithilfe eines Knopfes am Drehregler geregelt werden
- Durch Drehen am Drehregler wird die Lautstärke des Computers gesteuert



DATEN UND FAKTEN

Mikrocontroller: Arduino Nano mit ATmega328PB
Switches: Outemu Brown Switches
Drehencoder: KY-040
Display: Mini-OLED (SSD1306)
Gehäuse: 3D-Druck
Versorgung: USB-C



Projektteam:
Leo Fischnaller



max valier
TFO BOZEN